

新築分譲住宅



全3棟

尼崎市塚口町4丁目

—Access—

阪急電鉄神戸線

「塚口」駅 徒歩15分

—Life information—

塚口小学校..... 160m(徒歩 2分)

塚口中学校..... 800m(徒歩10分)

—Outline—

◆所在地/兵庫県尼崎市塚口町4-33-4(地番)、兵庫県尼崎市塚口町4丁目33-4(住居表示)◆建物構造/木造在来軸組工法2階建(910モジュール)◆完成予定日/2023年12月中旬◆間取タイプ/4LDK・3SLDK◆土地権利/所有権◆地目/宅地◆都市計画/市街化区域◆用途地域/第一種中高層住居専用地域◆建ぺい率/60%◆容積率/200%◆現況/建築中◆引渡日/2023年12月下旬◆接道/北側5.8m公道◆設備/関西電力・都市ガス・公営水道・本下水(1)網戸・照明・カーテン・カーテンレールはオプション有料となります。(2)添付図面は設計図書の為、軽微な変更がありますので現況優先とします。(3)建物は910モジュールとなります。

補助金 100万円 こどもエコすまいる 支援事業対象物件



※補助金交付については、子育て世帯・若者夫婦世帯・工場の進捗状況など諸条件がございますので、詳細は営業所までお尋ねください。また補助金は原簿の予算の上限に達した時点で終了となります。※本制度の補助金申請に伴う一連の事務手数料として、物件引渡し時に金50,000円(税込)をお支払いいただきます。(交付申請手続き、完了報告手続き、工事写真の撮影、その他申請時に必要な資料の準備等に要する手数料として)

追加工事セット選べる5種類プラン

11万円 (税込)	22万円 (税込)	33万円 (税込)	55万円 (税込)	88万円 (税込)
--------------	--------------	--------------	--------------	--------------

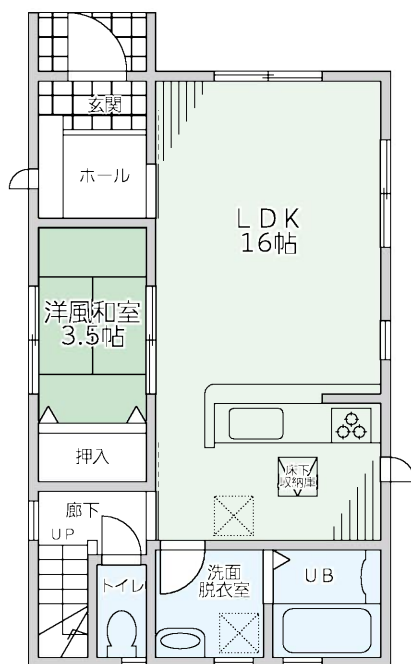
追加工事の中でも人気の高い商品を集め5種類セット用意。網戸、LED照明、食器乾燥機等、詳しくはお問い合わせ下さい

1号棟

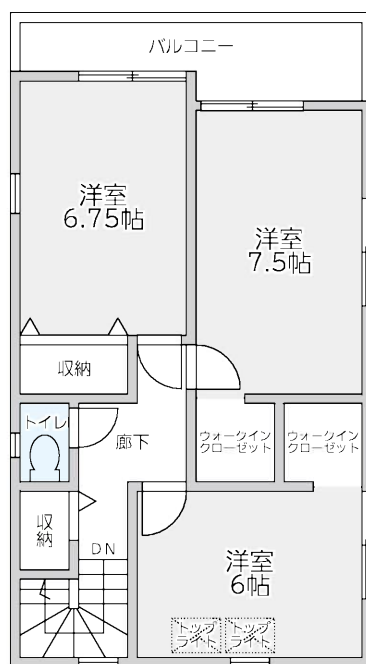
4LDK

土地面積 100.63㎡
建物面積 98.12㎡
建築確認番号/第R05SHC110889号(令和5年6月2日)

価格(税込) 万円



1F:49.68㎡



2F:48.44㎡

Equipment



TVモニター付きインターホン



浴室乾燥機



洗浄便座



洗面化粧台



システムキッチン



床下収納



基礎バックン工法



防虫防蟻工事



散水栓



フラット35SタイプA



ベタ基礎



サイディング仕様



ペアガラス



都市ガス



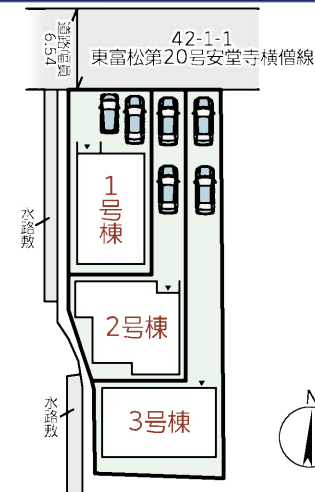
LDKガスコンセント設置



ecoジョーズ

販売価格・建物仕様・間取り・配置・物件概要等々が相違する可能性があります。必ず契約前に当社及び役所に確認をお願いします。

Block Plan



フラット35S(金利Aプラン対応物件)



尼崎市塚口町4-33-6(カーナビ表示)

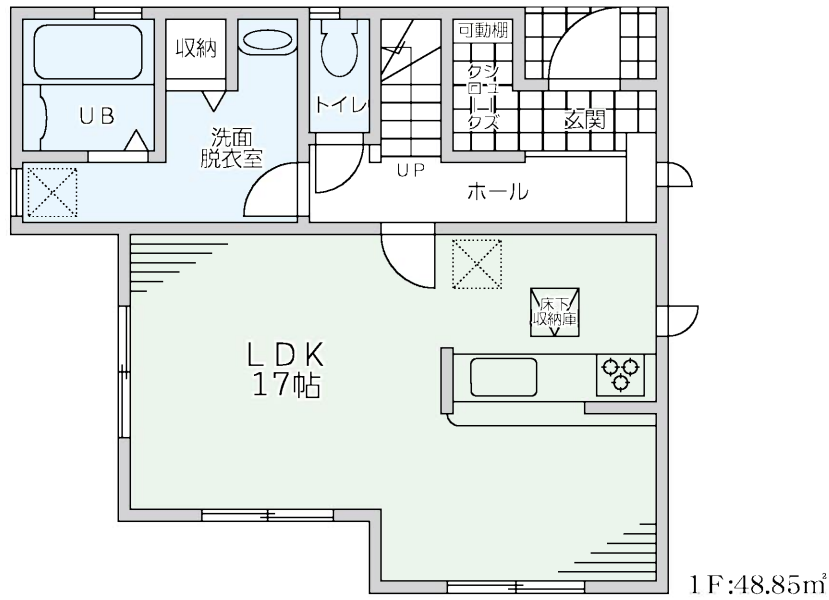
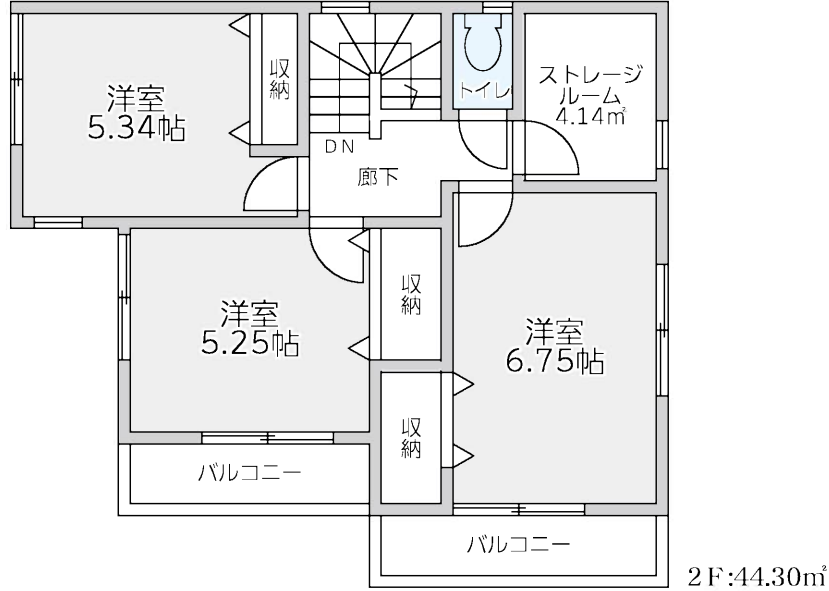
カースペース有り

1F居室シャッター

LDKガスコンセント標準装備

2号棟
3SLDK

土地面積 118.25㎡ 延床面積 93.15㎡
建築確認番号/第R05SHC110890号(令和5年6月2日)



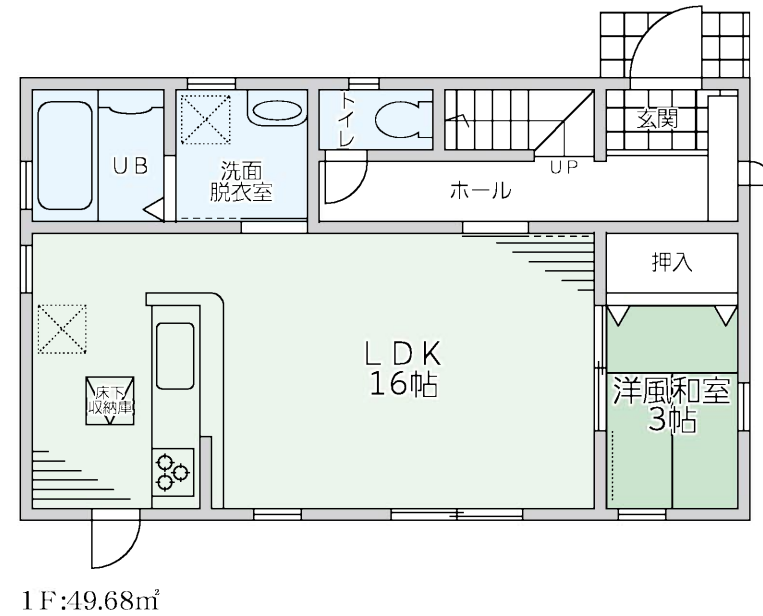
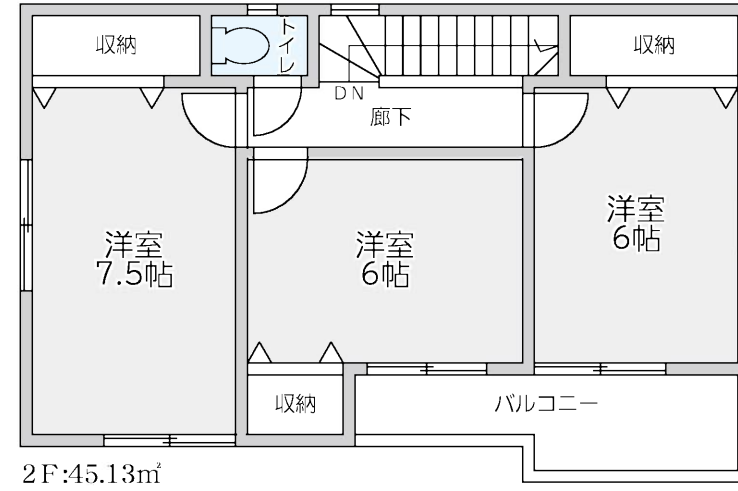
価格(税込)



万円

3号棟
4LDK

土地面積 149.49㎡ 延床面積 94.81㎡
建築確認番号/第R05SHC110891号(令和5年6月2日)



価格(税込)



万円