

# Grade up

株式会社 グレードアップ

種別

## 新築戸建

価格

### 5,180

(税込)  
万円

### 車庫2台スペース!! 住環境と利便性を兼ね備えた立地!

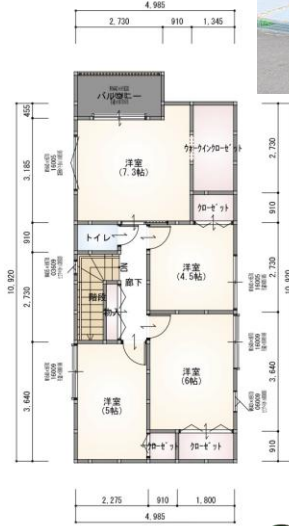
- ☆長期優良住宅・省エネ等級4!
- ☆家も設備も充実の長期安心保証!
- ☆今なら色々選べて自分好みのカラーセレクト!
- ☆床暖房・食洗器・宅配ボックス・乾太くん標準装備!
- ☆900mmワイドシャワー・トレッサー・Low-Eガラス・玄関スマートキー!



【同社施工例】



1階 平面図 S:1/100



2階 平面図 S:1/100



\*概略と現況で差異がある場合は、現況を優先します。

物件種目	西難波一丁目新築戸建		
交通	JR東海道本線 立花駅 徒歩 約13分		
	阪神本線 出屋敷駅 徒歩 約21分		
所在地	尼崎市西難波町一丁目22番5号(住居表示)		
価格	5,180万円(税込)		
接道状況	北側 公道 幅員 約6.0m 接道 約6.19m		
土地面積	105.04m <sup>2</sup> (約31.77坪)		
土地権利	所有権	地目	宅地
用途地域	第二種中高層住居専用地域		
建ぺい率	60%	容積率	200%
建築条件			
建物	木造/ガルバリウム鋼板葺/2階建		
	1階:54.24m <sup>2</sup> 2階:53.41m <sup>2</sup>		
	延床面積:107.65m <sup>2</sup> (約32.56坪)		
	土地・建物・外構費込価格		
現況	更地		
引渡し	相談		
備考	<ul style="list-style-type: none"> <li>★北難波保育所まで徒歩 約6分</li> <li>★難波の梅小学校まで徒歩 約7分</li> <li>★中央中学校まで徒歩 約11分</li> <li>★休日夜間急病診療所まで徒歩約6分</li> </ul>		

# Grade up

株式会社 グレードアップ

〒661-0035 尼崎市武庫之荘1丁目20番13号1F  
 TEL 06-6415-7889  
 FAX/06-6432-5112 E-mail/gradeup.fk@gmail.com  
 (社)全国宅地建物取引業保証協会会員 兵庫県知事免許(1)第204522号

取引形態	専任
担当	福永