



尼崎市第8富松町
新築戸建住宅



FIRST TOWN TOMATSUCHO8

限定 1 棟

【フラット35】S利用可
省エネルギー性



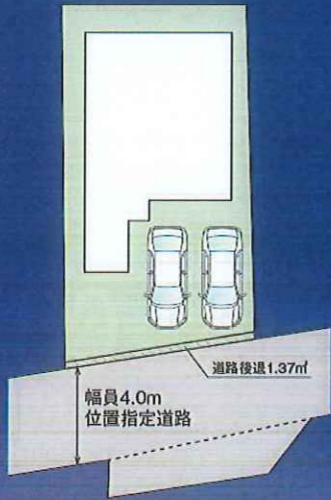
まもりすまい保険
10年保証

阪急電鉄伊丹線

「稲野」駅徒歩16分

LIFE INFORMATION

- 尼崎北小学校……270約m(徒歩4分)
- 塚口中学校……約350m(徒歩5分)
- 関西スーパー……約850m(徒歩11分)



学区 School Area
尼崎北小学校・塚口中学校

Layout.1

- 土地面積/121.76㎡(36.83坪)※別途私道部分28.33㎡
- 建物面積/96.39㎡(29.15坪)(1F:51.84㎡ 2F:44.55㎡)
- 建築確認番号/第トラスト22-1890号(令和4年11月7日)

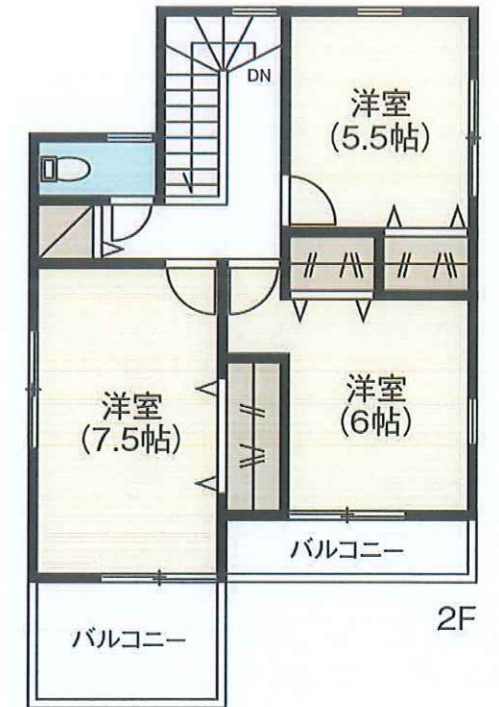
総額 4,580 万円
(消費税・外構費込)
(令和6年3月14日変更)

返済例
物件価格4,580万円(税込)をご購入の場合
都市銀行住宅ローン 借入額4,580万円 35年返済
変動金利0.775%(優遇金利令和6年3月現在)
頭金0円 ボーナス返済なし

月々の返済例 123,500 円

※優遇金利を使用する場合一定の審査が必要です。

- 4LDK
- バルコニー 2ヶ所
- 駐車スペース 2台



物件内360度カメラ

- 網戸標準仕様
- 雨戸シャッター付
- キッチンサイドレンジフード採用
- アルミ樹脂サッシ複合窓
- 宅配ボックス搭載機能門柱

■所在地/尼崎市富松町四丁目329番11、329番8 ■交通/阪急電鉄伊丹線「稲野」駅徒歩16分 ■地目/宅地 ■用途地域/第一種低層住居専用地域 ■建ぺい率/60% ■容積率/150% ■私道負担/有 ■土地権利/所有権 ■構造/木造スレート葺2階建 ■道路/南側4m位置指定道路 ■現況/完成 ■完成日/令和5年7月 ■設備/関西電力・都市ガス・私設水道・公共下水 ■引渡し/相談 ■その他/照明器具・カーテンレール等は別途注文となります。CATVはお客様負担となります。図面と現況が異なる場合は現況優先となります。※消費税・外構工事費込(当社仕様オープン外構) ※記載事項に誤りがある場合があります。広告掲載やご案内時には各業者様で調査して下さい。当社では一切責任を負いません。