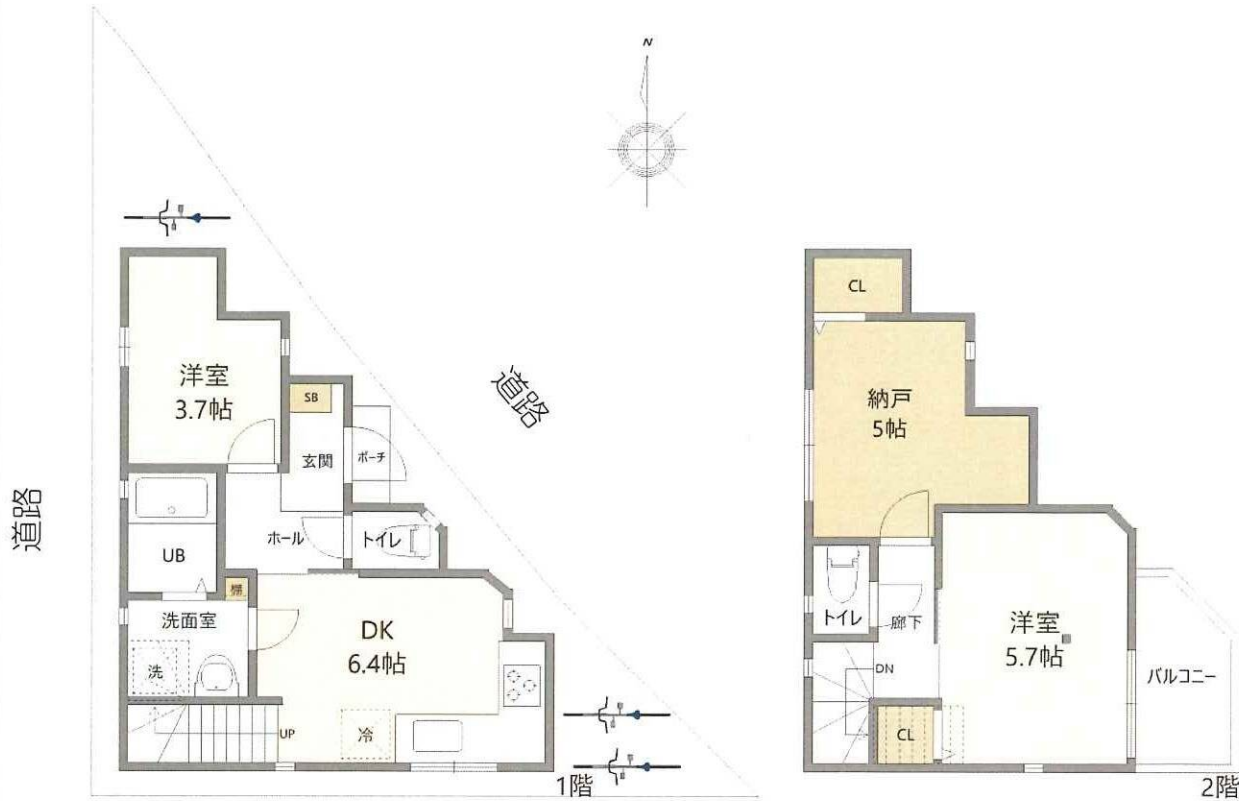


2. 売一戸建住宅等

社内管理項目		物件番号	
--------	--	------	--

【大庄西町2丁目】 ☆武庫川駅 徒歩8分

☆角地、東側接道14.6m、西側接道11m



物件種目	新築戸建										
価格	総額	1,980	万円	うち消費税	含む	万円					
所在地	尼崎市大庄西町2丁目10- (北端)										
交通	阪神本線線		武庫川	駅	徒歩	8分					
	バス		分	停	徒歩	分					
土地面積 (私道含まず)	48.25	m ²	土地権利	所有権							
私道負担	有	別途: 65.55	m ²	地目	宅地						
セットバック	無		m ²	地勢	平坦						
接道状況 (種別)	私道	位置指定	無	接面	14.6	m	方向	東	幅員	3.3	m
		位置指定		接面	11.0	m	方向	西	幅員	3.5	m
建物面積	延べ	53.13	m ²	1階	28.52	m ²	2階	24.61	m ²		
				3階		m ²	その他		m ²		
建物構造	木造		地上階	2	階	地下階		階			
間取り	3DK※1		駐車場	無							
築年月	令和8年2月5日※備考欄参照		増改築年月								
設備・条件											
都市計画	市街化区域		地域地区								
用途地域	第一種住居地域		国土法届出								
建ぺい率	60		%	容積率	184		%				
その他法令上の制限	第3種高度地区・準防火地域・居住誘導区域										
現況	空家		引渡時期	相談 ()							
備考	※1. 2階北側5帖の洋室は天井高により納戸です。 ※確認済証 第J23-00621B号 令和6年6月26日 ※完了検査 第J23-00621B号 令和8年2月5日										