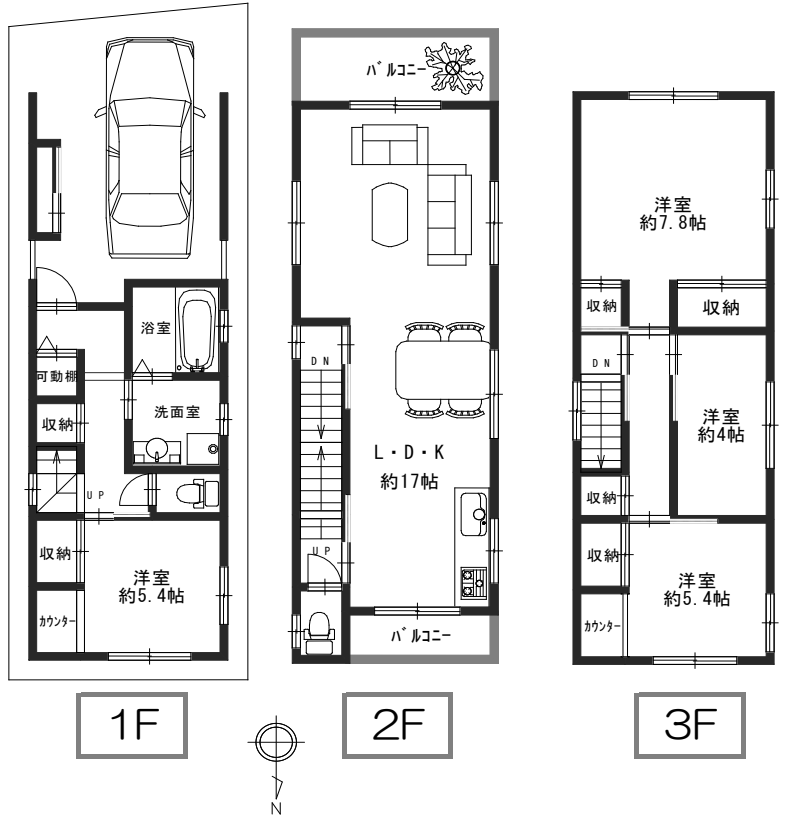


新築戸建	価格	3,980 万円 税込	交通	最寄駅	阪急神戸 線	武庫之荘 駅	所在地	(地番)	旧住居表示：10-17
				徒歩	16 分	バス停歩 バス停名[ ]			

## 武庫之荘本町3丁目新築戸建



現地写真

- <周辺施設>
- ◆武庫庄小学校 約360m
  - ◆武庫東中学校 約360m
  - ◆業務スーパー富松 約560m
  - ◆ローソン武庫之荘本町 約430m
  - ◆コープ武庫之荘 約900m
  - ◆近畿中央病院 約600m

この図面は概略図です。図面と異なる場合は現況を優先とさせていただきます。

土地	面積 (公簿)	54.55 m <sup>2</sup> ( 16.5 坪)
	私道負担	無 (別途約 m <sup>2</sup> )
	セットバック	不要 (約 m <sup>2</sup> )
地	権利	所有権 借地料 月額 円
	地目	宅地 地勢
	接道	公道 北側 約 6.00 m 側 約 m
建物	構造	木造 3 階建
	建築	令和 6 年 7 月完成予定
	面積	1F 25.16 m <sup>2</sup> 2F 33.95 m <sup>2</sup> 3F 38.09 m <sup>2</sup>
物	延床面積	97.20 m <sup>2</sup>
	間取	4 LDK
制限	建ぺい率	60 % 容積率 200 %
	用途地域	第一種中高層住居専用地域
	高度地区	都市計画 市街化区域 その他法令上の制限
施設	水道	公営 ガス 都市ガス
	汚水	本下水 雑排水 本下水
引渡	駐車場	有
	現況	更地
その他	引渡し	相談