

FIRST TOWN  
JR神戸線  
**立花**  
尼崎市第13西立花町  
《1棟現場》

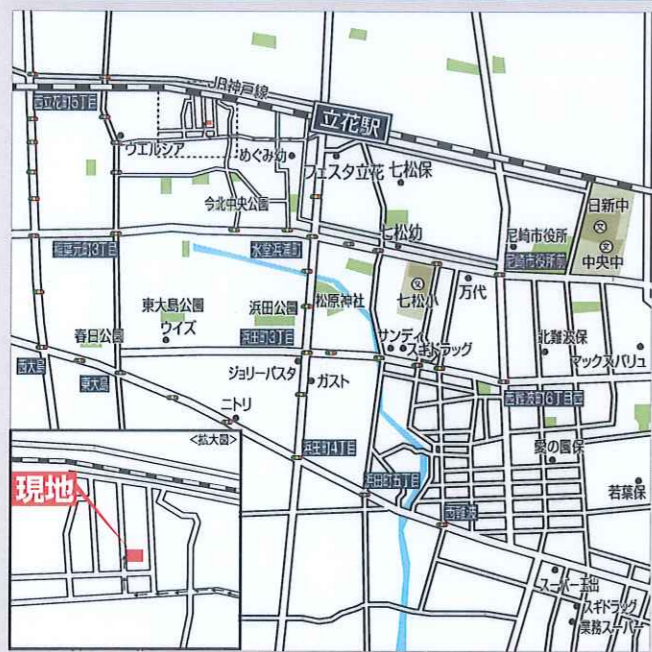
尼崎市西立花町で限定1区画分譲開始!

限定  
1区画

1棟  
Asta Garden  
アスタガーデン (3LDK・標準)  
総額 **3,980** 万円  
(消費税・外構費込)

■土地面積 72.08 m<sup>2</sup> (約21.79坪)  
■建延面積 / 86.66m<sup>2</sup> (約26.21坪) ※車庫部分約7.60m<sup>2</sup>含む  
■建築確認番号 / 第トラスト24-0010号 (令和6年4月19日)

現地案内図

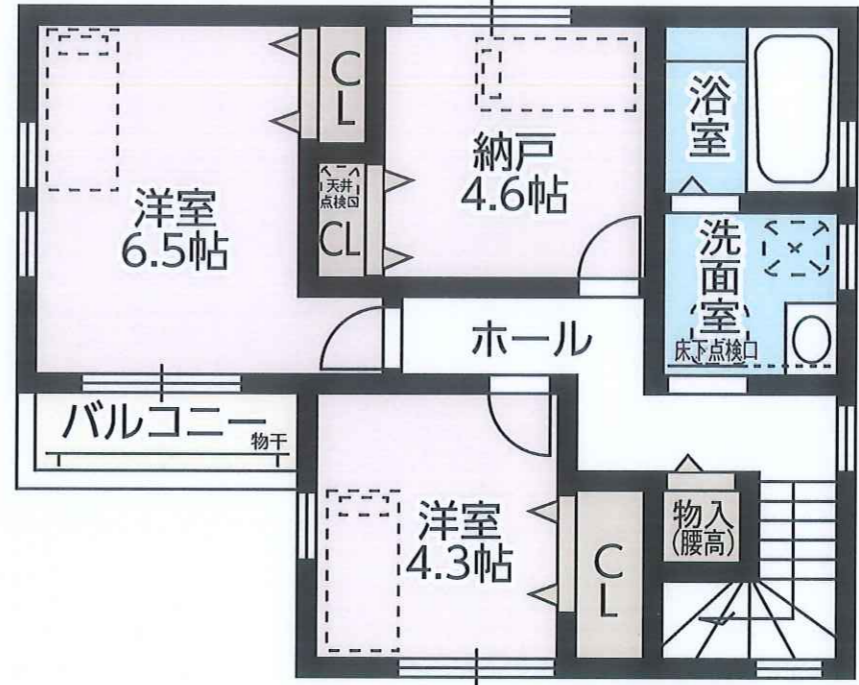
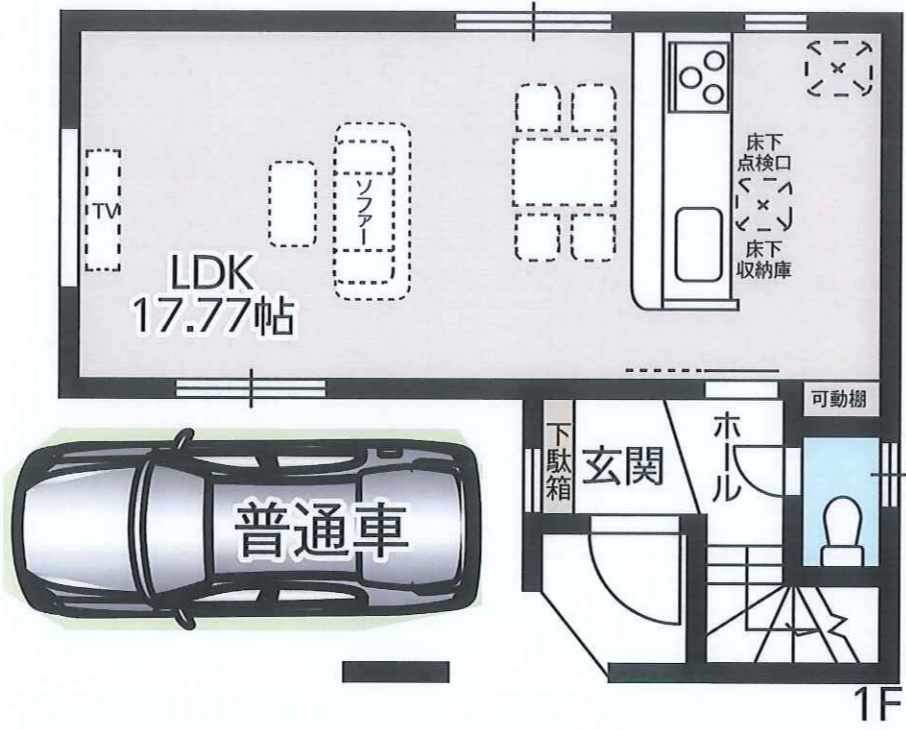


- 七松小学校 1,100m徒歩16分
- 日新中学校 1,700m徒歩23分

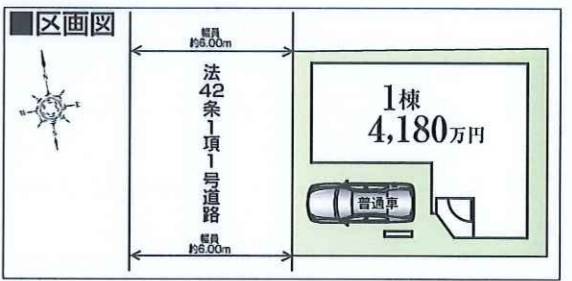
物件概要

- ◆所在地 / 兵庫県尼崎市西立花町1丁目473番
- ◆住所表示 / 兵庫県尼崎市西立花町1丁目13番19付近
- ◆交通 / JR神戸線「立花」駅徒歩9分
- ◆地目 / 宅地 ◆高度指定 / 第2種高度
- ◆防火指定 / 準防火地域 ◆私道負担 / 無
- ◆用途地域 / 第二種中高層住居専用地域
- ◆建ぺい率 / 60% ◆容積率 / 200%
- ◆土地権利 / 所有権
- ◆構造 / 木造2階建 / スレート葺
- ◆完成 / 令和6年7月下旬完成
- ◆関西電力・大阪ガス・公営水道・公共下水
- ◆消費税・外構工事費込(当社仕様オープン外構)

※CATVは、お客様負担となります。  
※外構工事は、当社標準仕様となります。(オープン外構)  
※図面と現状が異なる場合は、現況優先と致します。



関西スーパーフェスタ立花店 700m  
徒歩10分



新居に必要なオプション商品のご提案

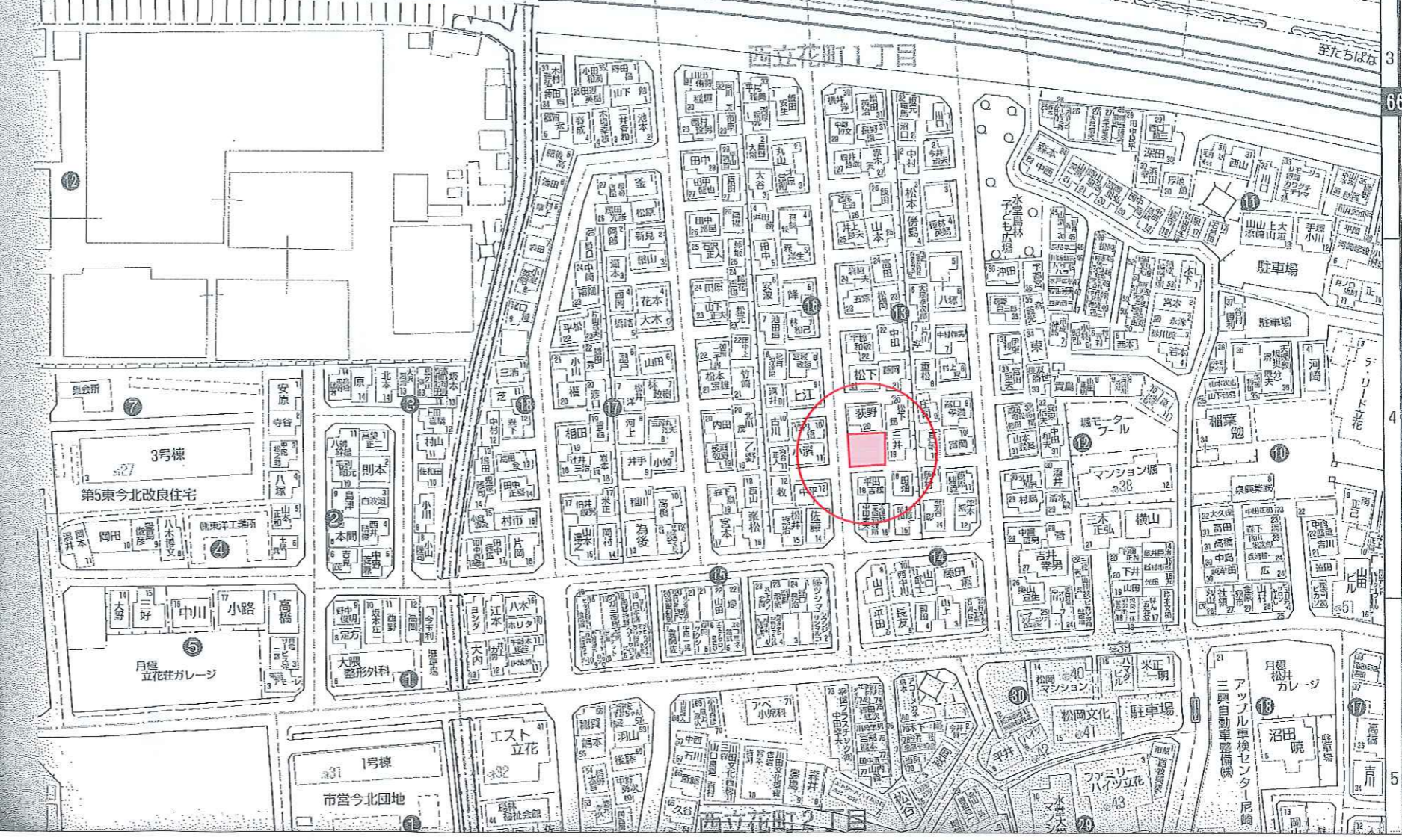
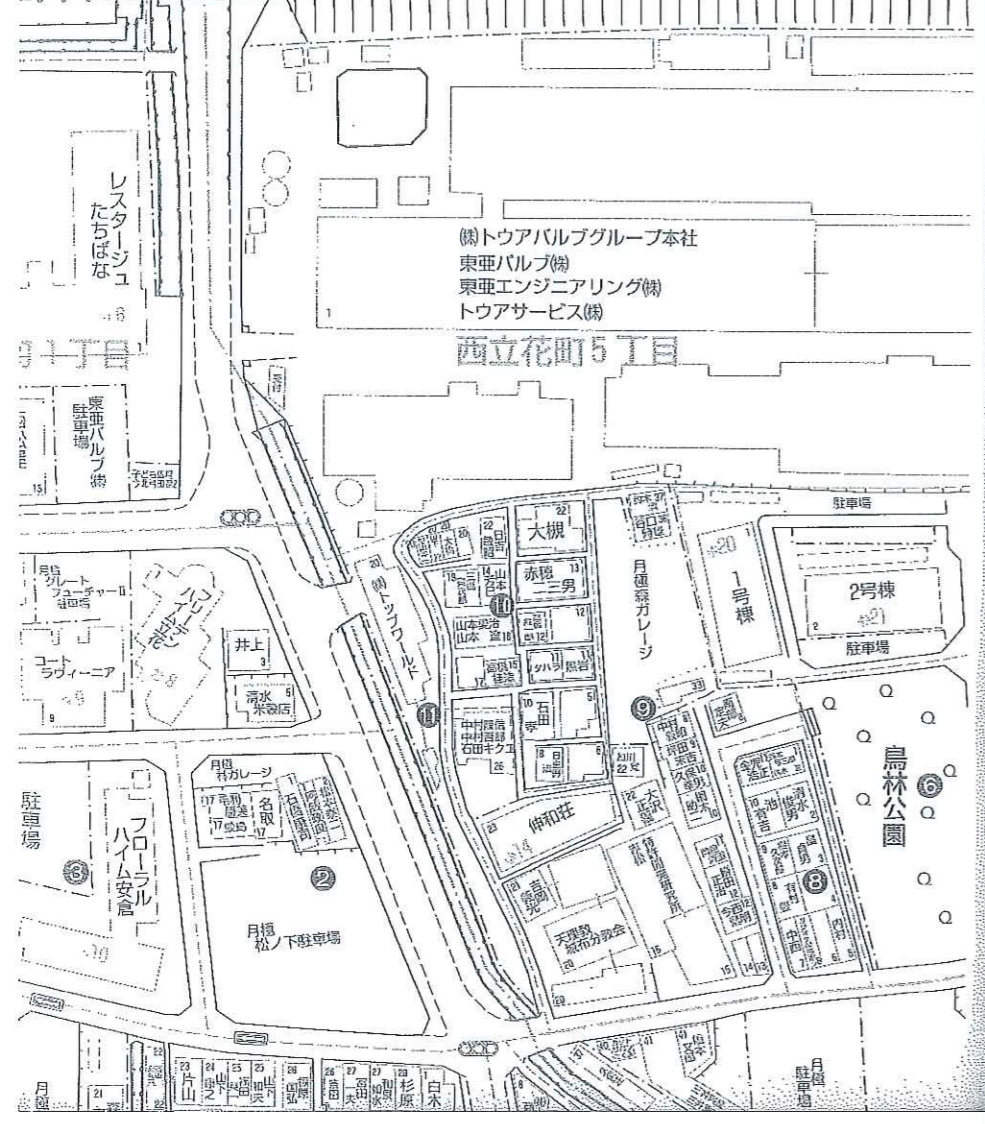
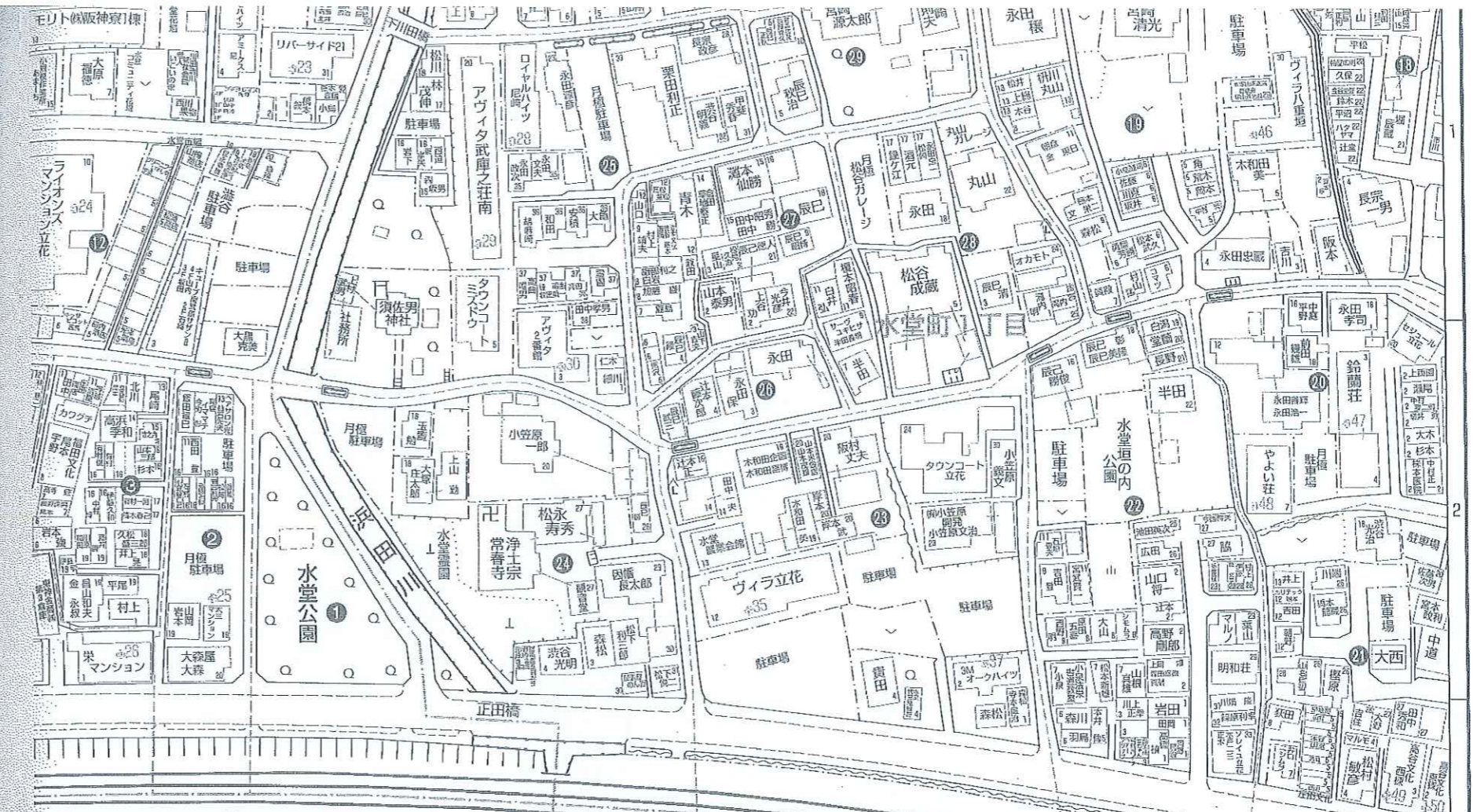
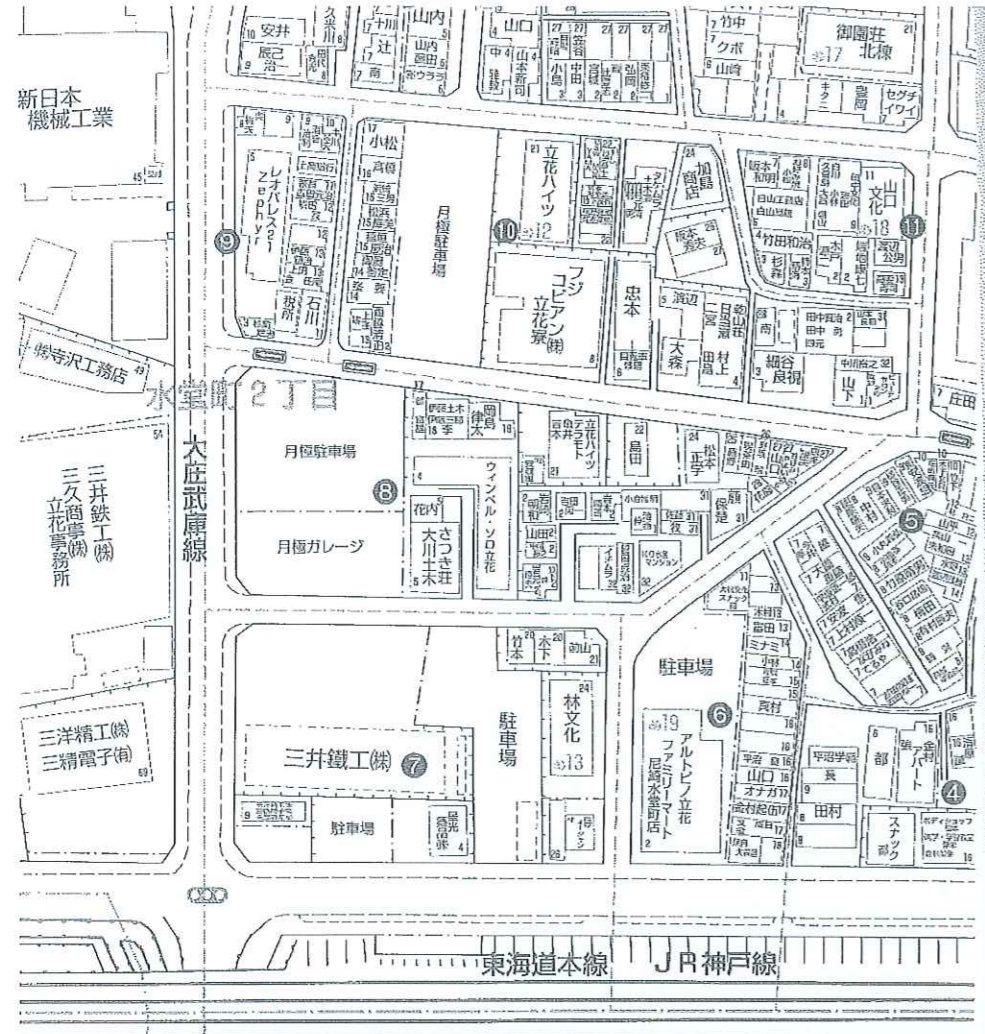
20万円プラン	30万円プラン
<ul style="list-style-type: none"> <li>●エアコン 18畳</li> <li>●カーテンレール 10窓</li> </ul>	<ul style="list-style-type: none"> <li>●食洗機又はフロアコーティング</li> </ul>
50万円プラン	85万円プラン
<ul style="list-style-type: none"> <li>●エアコン 18畳</li> <li>●カーテンレール 10窓</li> <li>●食洗機又はフロアコーティング</li> </ul>	<ul style="list-style-type: none"> <li>●カップボード</li> <li>●エアコン 18畳</li> <li>●カーテンレール 10窓</li> <li>●食洗機又はフロアコーティング</li> </ul>

詳しくは、担当店までお問合せ下さい。

改正建築基準法対応

最高等級 F☆☆☆☆	フラットAプラン
地盤調査済	「まもりすまい」保険加入現場
鉄筋コンクリートベタ基礎	耐久性木造住宅
外壁サイディング仕様	子育てエコホーム対応住宅

当社新築標準仕様



市営今北団地