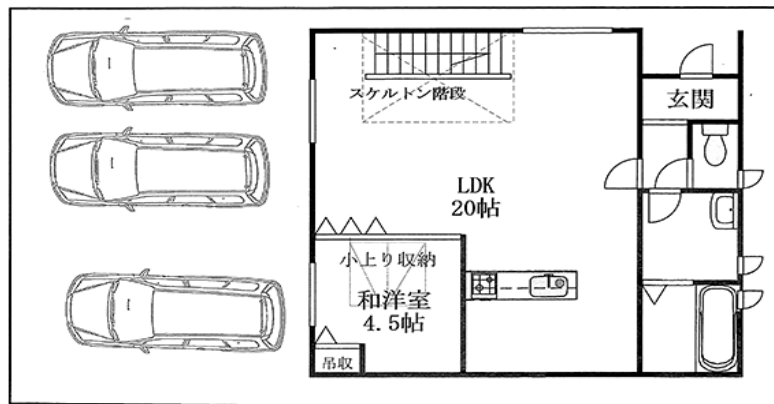


トレジャーライフ武庫之荘3丁目

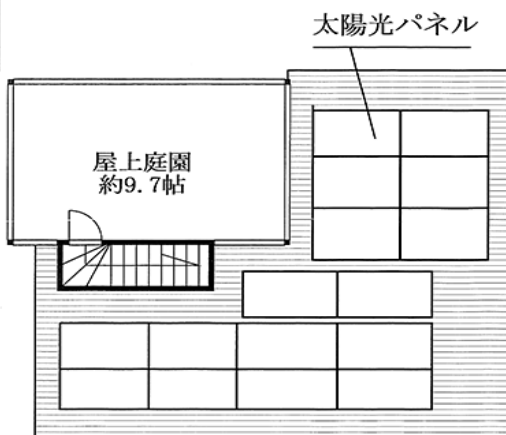
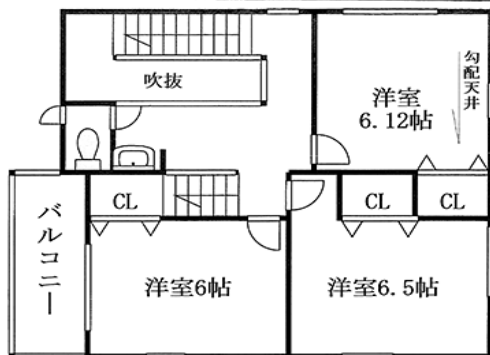
★駅徒歩12分

★太陽光・エネファームW発電

★太陽光4.8kW！



- ★角地！
- ★省エネ5等級
- ★駐車3台可能！
- ★電動シャッター
- ★浴室TV付き！
- ★広々屋上庭園付き！



★ZEH住宅！

★フラット35S(ZEH)使用可 ★外壁は37mmスーパーボード

EV車用コンセント・エネファーム アイランドキッチン ★土地30坪

●床暖房4カ所 ●タッチレス水栓・食器洗い機等豪華仕様 ●浴室乾燥暖房 ●LOW-Eペアガラス ●玄関タッチキーシステム

物件種目	新築一戸建住宅		
最寄駅	阪急神戸線「武庫之荘駅」		
間取	4LDK+車庫3台		
価格	5880万円(税込)		
所在地	尼崎市武庫之荘3丁目20-6		
交通	阪急神戸線「武庫之荘駅」徒歩12分		
面土積地	公簿99.19㎡	私道面積	無し
	構造・規模	木造スレート葺2階建	
建物	面積	1F	約49.65㎡
		2F	約50.01㎡
	PH	約2.43㎡	延べ 約102.09㎡
土地権利	所有権	地目	宅地
都市計画	市街化区域	用途地域	準住居地域
建ぺい率	60%	容積率	200%
他の法令上の制限			
築年月	令6.10月初旬	駐車場	有
現況	建築中	引渡日	相談
建築確認番号	第J23-01498号		
接道状況	西・北側公道に面す角地		
設備	上記建物に吹抜け4.05㎡含む		
備考			
会員番号		物件番号	