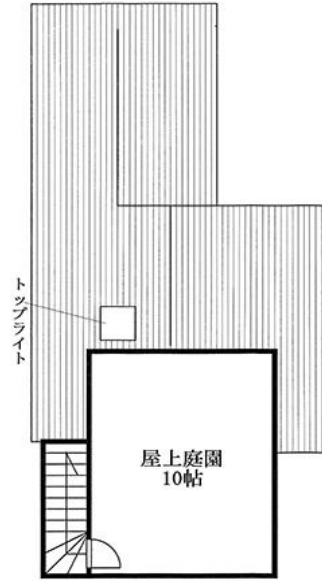
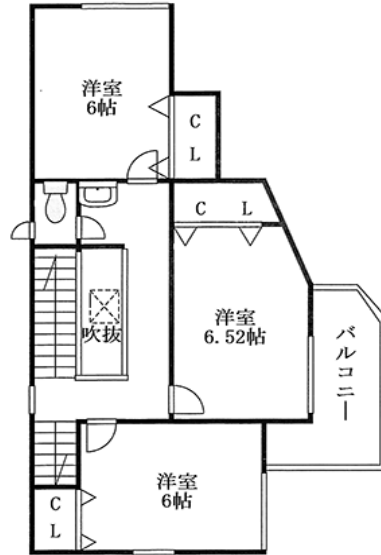
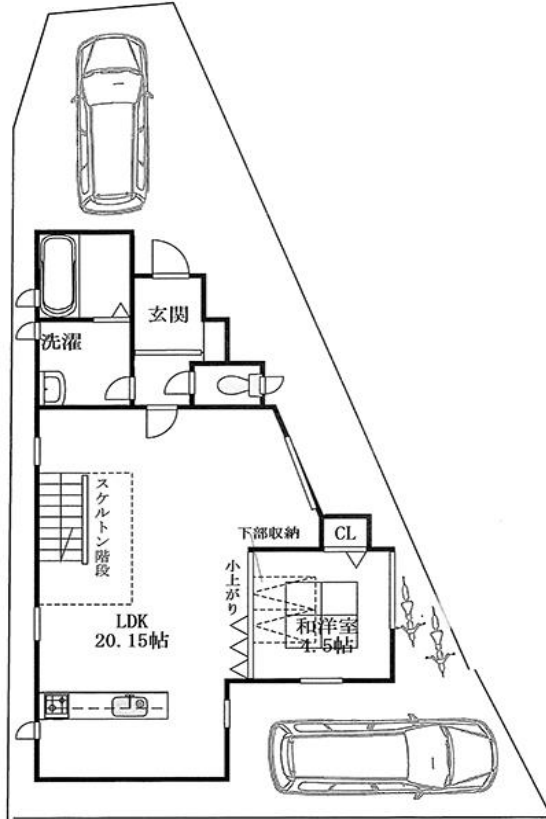


トレジャーライフ武庫之荘9

★アウトドアが日常に...
屋上庭園のある家！



★間口広々角地！

★駐車2台可能！

EV車用コンセント・エコジョーズ

★省エネ5等級！

★外壁は37mmスーパーボード！

アイランドキッチン

★フラット35S

土地27.3坪

●床暖房4カ所 ●食器洗い機等豪華仕様 ●浴室乾燥暖房 ●LOW-Eペアガラス ●玄関タッチキーシステム

物件種目	新築一戸建住宅		
最寄駅	阪急神戸線 「武庫之荘駅」		
物件間数	4LDK+車庫2台		
価格	4,380万円(税込)		
所在地	尼崎市武庫之荘9丁目27-15		
交通	バス5分・バス停から徒歩6分		
面土地積地	公簿108.45㎡	私道面積	18.44㎡含む
建物	構造・規模	団造カラーベストコロニアル葺2階建	
	面積	1F 約52.04㎡ PH 約2.43㎡	2F 約46.77㎡ 延べ 約101.24㎡
土地権利	所有権	地目	宅地
都市計画	市街化区域	用途地域	第1種中高層地域
建ぺい率	60%	容積率	200%
他の法令上の制限			
築年月	令和6年4月	駐車場	有
現況	完成済	引渡日	相談
建築確認番号	第J23-00747号		
接道状況	東側幅員4m2条2項道路に約20.17m面す		
設備			
備考			