

FIRST TOWN  
ファーストタウン

# 尼崎市 第12浜田町

新築戸建住宅



網戸標準仕様 雨戸シャッター付

アルミ樹脂サッシ複合窓

宅配ボックス搭載機能門柱

新居に必要なオプション商品のご提案

20万円プラン

- エアコン ……18畳
- カーテンレール・10窓

30万円プラン

- 食洗機 又は  
フロアコーティング

50万円プラン

- エアコン ……18畳
- カーテンレール・10窓
- 食洗機 又は  
フロアコーティング

85万円プラン

- カップボード
- エアコン ……18畳
- カーテンレール・10窓
- 食洗機 又は  
フロアコーティング

※詳しくは、担当店までお問い合わせください。

限定  
5棟販売

## 尼崎市浜田町に5区画新規分譲! カースペース2台可能!

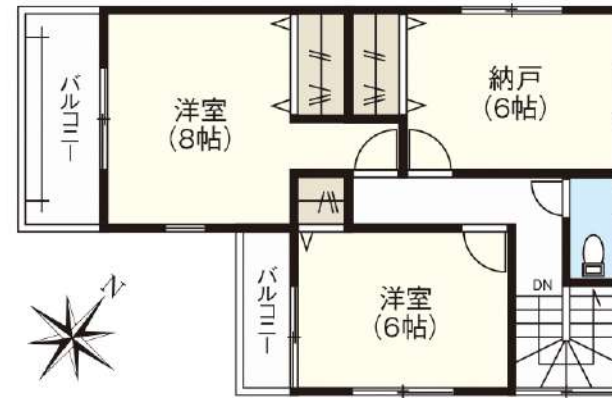
Layout.1  
4LDK+SIC

- 土地面積/121.90㎡(36.87坪)
- 建物面積/100.03㎡(30.25坪)
- 建築確認番号/第トスト23-0954号(令和5年8月22日)

総額 **4,380**万円 (消費税外価格)



1F



2F

シューズインクローク

LDK17帖

バルコニー2ヶ所

返済例

1号棟物件価格4,380万円(税込)をご購入の場合 借入額4,380万円  
都市銀行住宅ローン 35年返済 変動金利0.625%(優遇金利令和5年12月現在)  
※優遇金利を使用する場合一定の審査が必要です。

頭金0円 ボーナス返済なし  
月々の返済例

**116,134**円



Hamadacho12

【フラット35】S利用可  
省エネルギー性

まもりすまい保険  
10年保証

阪神本線「出屋敷」駅徒歩17分  
「尼崎」駅徒歩28分  
バス便9分バス停「南浜田」徒歩4分

LIFE INFORMATION

- 浜田小学校 ……約550m(徒歩8分)
- 大庄北中学校 ……約1,000m(徒歩14分)
- スーパーオオジ ……約350m(徒歩5分)



学区 School Area  
浜田小学校・大庄北中学校

総額 **4,380**万円 (消費税外価格)

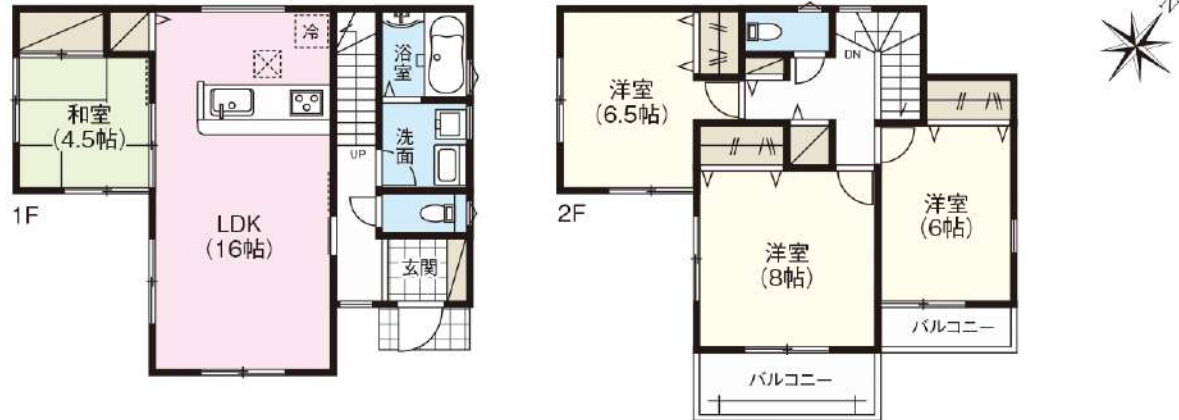
■所在地/尼崎市浜田町4丁目2番8・2番23・2番10・2番1の一部 ■交通/阪神本線「出屋敷」駅徒歩17分、「尼崎」駅徒歩28分、バス便9分バス停「南浜田」徒歩4分 ■地目/宅地 ■用途地域/第1種住居地域 ■建ぺい率/60% ■容積率/200% ■私道負担/無 ■土地権利/所有権 ■構造/木造スレート葺2・3階建 ■道路/南側5.99m公道、東側3.09m道路 ■現況/未完成 ■完成予定年月/令和5年11月下旬 ■設備/大阪ガス(電気・ガス)・公営水道・公共下水 ■引渡し/相談 ■その他/3・4・5号棟は地役権設定が必要です。照明器具・カーテンレール等は別途注文となります。CATVはお客様負担となります。図面と現況が異なる場合は現況優先となります。※消費税・外構工事費(当社仕様オープン外構) ※記載事項に誤りがある場合があります。広告掲載やご案内時には各業者様で調査して下さい。当社では一切責任を負いません。

Layout.2

4LDK

- 土地面積/101.67㎡(30.75坪)
- 建物面積/98.81㎡(29.89坪)
- 建築確認番号/第トラスト23-0955号(令和5年8月22日)

総額 4,680万円 (消費税・外構費込)



南側接道

主寝室8帖

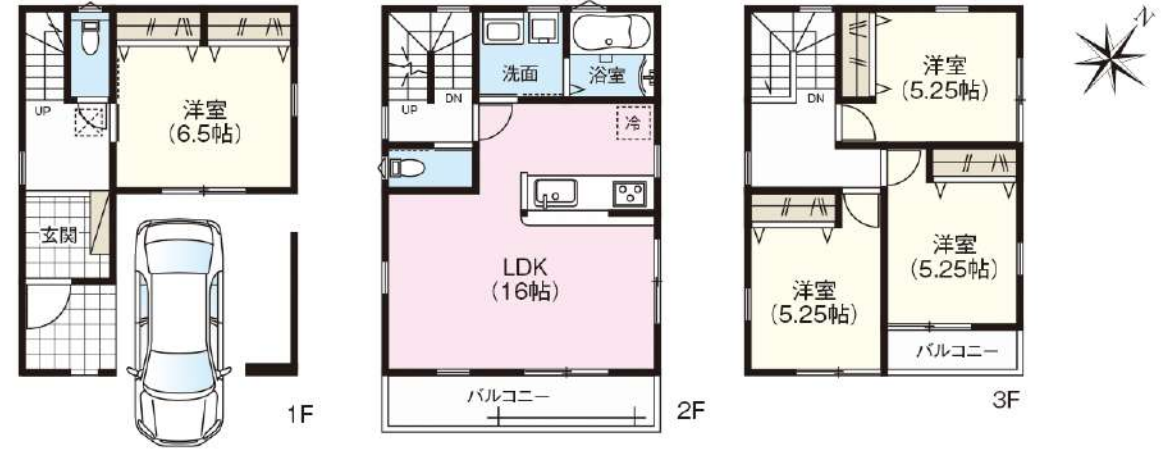
バルコニー2ヶ所

Layout.3

4LDK

- 土地面積/106.48㎡(32.21坪)
  - 建物面積/115.29㎡(34.87坪)※車庫面積17.28㎡含
  - 建築確認番号/第トラスト23-0956号(令和5年8月31日)
- ※地役権設定が必要です。

総額 4,580万円 (消費税・外構費込)



南東角地

2階リビング

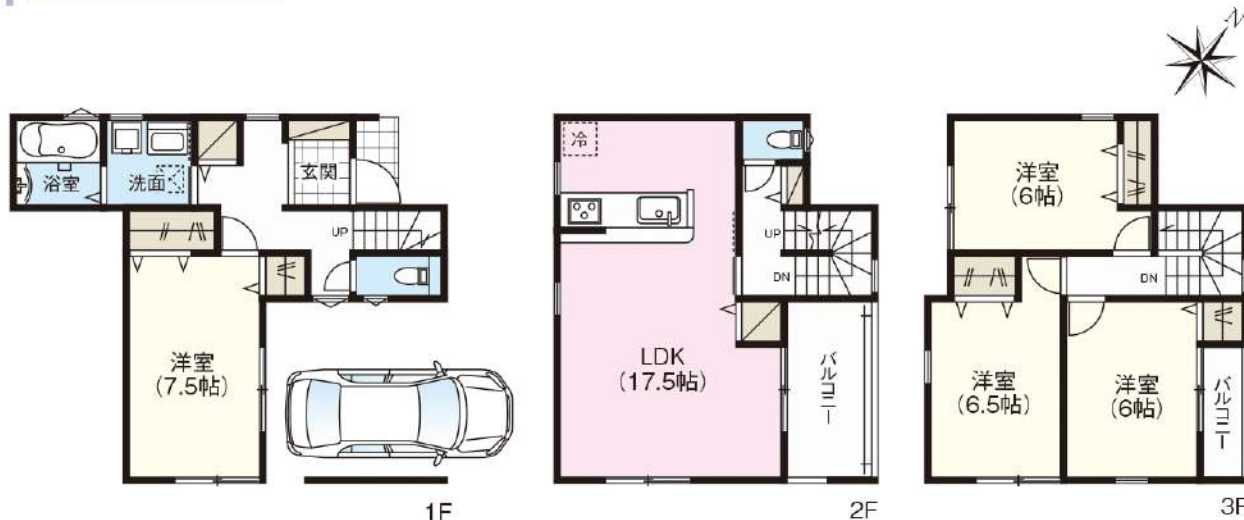
ビルトインガレージ

Layout.4

4LDK

- 土地面積/106.48㎡(32.21坪)
  - 建物面積/120.69㎡(36.50坪)※車庫面積12.96㎡含
  - 建築確認番号/第トラスト23-0957号(令和5年8月31日)
- ※地役権設定が必要です。

総額 4,380万円 (消費税・外構費込)



LDK18帖

2階リビング

ビルトインガレージ

Layout.5

4LDK+SIC

総額 4,480万円 (消費税・外構費込)

- 土地面積/106.47㎡(32.20坪)
  - 建物面積/125.55㎡(37.97坪)※車庫面積19.73㎡含
  - 建築確認番号/第トラスト23-0958号(令和5年8月31日)
- ※地役権設定が必要です。

シューズイン  
クローク

2階  
リビング

ビルトイン  
ガレージ

