

# ケイアイスタイル KEIAI Style

デザイナーが創る世界に1邸だけの分譲住宅

尼崎市武庫元町1期

新築分譲住宅 全3棟

販売価格

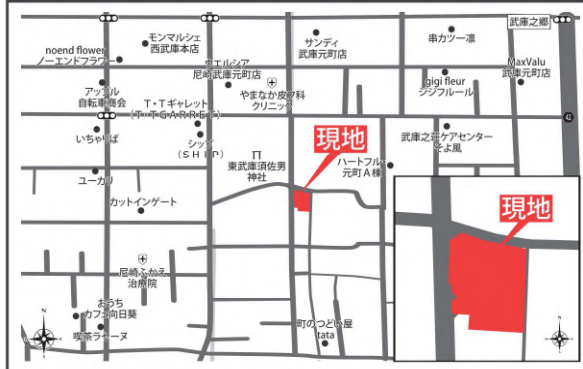
4,798 税込  
万円～

阪急神戸線

「武庫之荘」駅

徒歩 17分

■カーナビインプット 尼崎市武庫元町1丁目7-25付近



# 1号棟 & 3号棟 ご紹介中!!



1号棟

2号棟 ご成約済



3号棟  
明るい  
上部吹抜け

1号棟  
ひろびろ  
バルコニー有

## 物件概要

- 所在地 / 尼崎市武庫元町1丁目61
- 交通 / 阪急神戸線「武庫之荘」駅徒歩17分
- 販売価格 / 4,798万円(税込)～5,298万円(税込)
- 敷地面積 / 99.81㎡(約30.19坪)～101.54㎡(約30.71坪)
- 建物面積 / 100.86㎡(約30.51坪)～102.53㎡(31.01坪)
- 私道負担 / なし ●その他持分 / なし
- 間取 / 2LDK+2S～4LDK
- 建物構造 / 木造アスファルトシングル葺2階建
- 完成年月 / 2024年4月中旬予定
- 入居予定 / 2024年4月下旬予定
- 建築確認番号 / 第R055HC108836号、他
- 都市計画区域 / 市街化区域
- 用途地域 / 第一種中高層住居専用地域
- 建ぺい率 / 60%
- 容積率 / 160%
- 防火地域の有無 / 有 準防火地域
- その他法令 / 第2種高度地区、景観法、航空法
- 接道状況 / 北側約3.4m公道  
西側約3.9m公道  
東側約1.9m公道
- 設備 / 公営水道・本下水・都市ガス・関西電力
- 土地権利 / 所有権
- 総棟数 / 3棟

※網戸、カーテンレール、TVアンテナはオプションとなります。 ※電波障害によるケーブルテレビ、共聴アンテナ申込みはお客様負担となります。 ※司法書士・土地家屋調査士は当社指定となります。 建物表示登記費用:102,000円(税込) ※税込とは消費税込のことです。 ※広告作中に売却になる場合がございます。 ※図面と現況が異なる場合は現況を優先とさせていただきます。

## ライフインフォメーション

- 武庫の里小学校……………約450m(徒歩約6分)
- 武庫中学校……………約550m(徒歩約7分)
- マックスバリュ武庫元町店……………約300m(徒歩約4分)

## 30年長期サポート

- ※2年目までは前期点検、それ以降は後期点検、各点検内容は異なります。
- ※保証期間であっても点検結果により有償メンテナンスが必要となる場合があります。
- ※短期保証(設備・建具等)は2年です。また防蟻保証は5年。
- 長期保証(構造躯体・雨水侵入等)10年が通常期間となり、それ以降の後期保証の延長には当社が指定する条件を満たす必要があります。

【フラット35】S 金利Bプラン 別途申請手数料がかかります	金利値下げ期間 当初5年間	フラット35の借入金利から 年0.25%
	第三者機関 ハウスプラスすまい保険	

KEIAI 安心サポート  
別途保証料がかかります

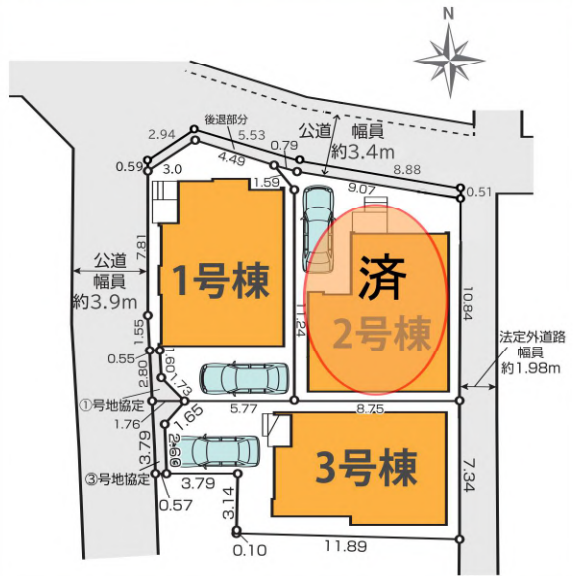
# ケイアイスタイル KEIAI Style

デザイナーが創る世界に1邸だけの分譲住宅

## 尼崎市武庫元町1期

新築分譲住宅 全3棟

区画図



設備



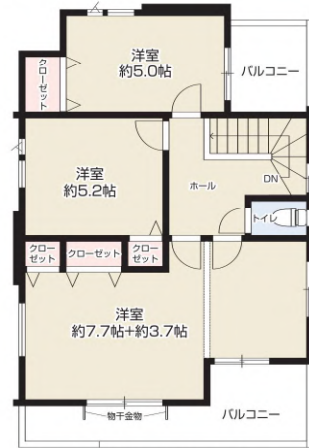
### 1号棟

敷地面積 / 99.81 m<sup>2</sup> (約 30.19 坪)  
 建物面積 / 100.86 m<sup>2</sup> (約 30.51 坪)  
 建築確認番号 / 第 R05SHC108836 号  
 接道 / 西側約 3.9m 公道、北側約 3.4m 公道

販売価格

**5,298** 税込  
万円

4LDK



2F / 48.36m<sup>2</sup> (約14.62坪)



1F / 52.50m<sup>2</sup> (約15.88坪)

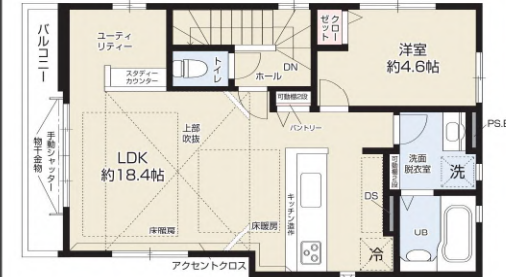
### 2号棟

敷地面積 / 101.55 m<sup>2</sup> (約 30.71 坪)  
 建物面積 / 96.14 m<sup>2</sup> (約 29.08 坪)  
 建築確認番号 / 第 R05SHC108837 号  
 接道 / 北側約 3.4m 公道

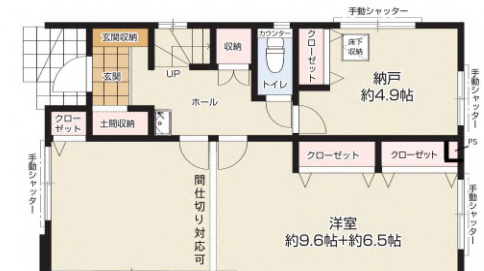
販売価格

**4,798** 税込  
万円

2LDK+2S



2F / 52.15m<sup>2</sup> (約15.77坪)



1F / 50.38m<sup>2</sup> (約15.23坪)

**ご成約**